

**Саморегулируемая организация Ассоциация
«Межрегиональный союз проектировщиков и архитекторов Сибири»
(СРО СПАС)**

644024, Россия, г. Омск, ул. Учебная, 79 оф. 301. Тел/Факс (3812) 308-264

ИНН 5504136056 КПП 550401001

Р/с 40703810945000000070 в Омском отделении СБ России г. Омск,

к/с 30101810900000000673, БИК 045209673

Цсх, №228 от 27.07.2022

Губернатору Забайкальского края

Осипову А.М.

Уважаемый Александр Михайлович

Во время командировки по Забайкальскому краю в целях обследования зданий, построенных на вечномёрзлых грунтах, 27.06.2022 г. мной было выполнено визуальное обследование строящегося объекта «Школа- детсад» в п. Могзон по ул. Профсоюзная. На момент обследования завершается возведение коробки объекта. См. фото 1

Рассмотрение материалов инженерно- геологических изысканий, выполненных ОАО ЗабайкалТИСИЗ (инв. № 7683-П-Х-ИГИ –Г.1), указывает на наличие вечномёрзлых грунтов на площадке строительства. Автором данного письма осуществляются обследования зданий в п. Могзон, начиная с 19.12.1962 г., в результате которых установлено, что мерзлотно – грунтовые условия для строительства в п. Могзон являются чрезвычайно сложными. Недостаточный учет специфики проектирования и строительства в мерзлотно – грунтовых условиях п. Могзон приводит к недопустимым деформациям строительных конструкций и разрушениям зданий. Подтверждением этому являются факты строительства в п. Могзон двухэтажного здания школы №24, обследования которого начаты автором 19.12.1962 г. Здание школы снесено в 1964 г., так как осадка внутренних стен достигала до 90 см., трещины в стенах до 10 см. См. фото 2

Построенное на этом же земельном участке в 1966 г. новое одноэтажное здание школы также было снесено в 1984 г. из-за недопустимых деформаций, вызванных оттаиванием вечномёрзлых грунтов основания. Здания общежития интерната в п. Могзон по ул. Профсоюзная (в зоне строительства вышеуказанной новой «школы – детсад» в п. Могзон) также были снесены из-за недопустимых деформаций. См. фото 3

В 2004 г. в п. Могзон снесены два пятиэтажных жилых дома, построенных в 1984 и 1998 г.г. на вечномёрзлых грунтах, из-за недопустимых деформаций: многочисленные трещины в стенах, отклонение от вертикали пятиэтажного жилого дома №14 до 50 см. См. фото 4,5

Расчеты института Забайкалжелдорпроект при проектировании в 1988 г. котельной на 6 котлов «Братск-1» в п. Могзон показали, что глубина оттаивания вечномёрзлых

грунтов в первые десять лет эксплуатации здания котельной может составлять 10-12 м., при этом осадка под серединой здания в первые пять лет эксплуатации может составить 16 см. и 38 см. через 10 лет, т.е. вечномерзлые грунты при их оттаивании до глубины 10 м. вызывают осадки, превышающие нормативные величины в 2-4 раза.

Многолетние обследования автора за период с 1962 по 2022 г.г. построенных жилых домов на вечномерзлых грунтах (проекты подготовлены Читинским филиалом института Желдорпроект Сибири и Дальнего Востока, в котором автор работал директором до 1977 г. – в настоящее время это проектно- изыскательский институт Забайкалжелдорпроект) на станции Чита I, Шилка, Чернышевск указывают, что наиболее интенсивные деформации зданий происходят в первые 3-7 лет их эксплуатации.

На основании вышеизложенного, предлагается незамедлительно дополнительно проверить надежность принятых проектных решений, по которым ведется строительство объекта «Школа- детсад» для выявления необходимости разработки специальных технических мероприятий до окончания строительства и до устройства внутренних инженерных систем и подключения объекта к тепловым сетям и другим водонесущим коммуникациям в целях обеспечения устойчивости и нормальной эксплуатации вышеуказанного объекта.

Проверку проектной документации рекомендуется поручить проектной организации, имеющей опыт проектирования на высокотемпературных вечномерзлых грунтах Забайкалья.

Ссылка на наличие положительного заключения государственной экспертизы проектной документации в данном случае не может являться основанием для отклонения предложений автора данного обращения.

Учитывая актуальность вопроса обеспечения нормальной эксплуатации зданий, построенных на вечномерзлых грунтах, прошу Вас, Александр Михайлович, рассмотреть возможность создания в структуре Министерства строительства Забайкальского края подразделения для организации мерзлотного надзора за зданиями, построенными на вечномерзлых грунтах Забайкалья (из-за грубых нарушений правил эксплуатации и отсутствия надзора были снесены: пятиэтажный жилой дом в Шилке и больничный комплекс в Чернышевске).

С уважением,

Заслуженный строитель РФ

Председатель Правления СРО СПАС, к.т.н.



27.07.2022

Ю.М.Мосенкис



Фото 1. Общий вид одного из корпусов

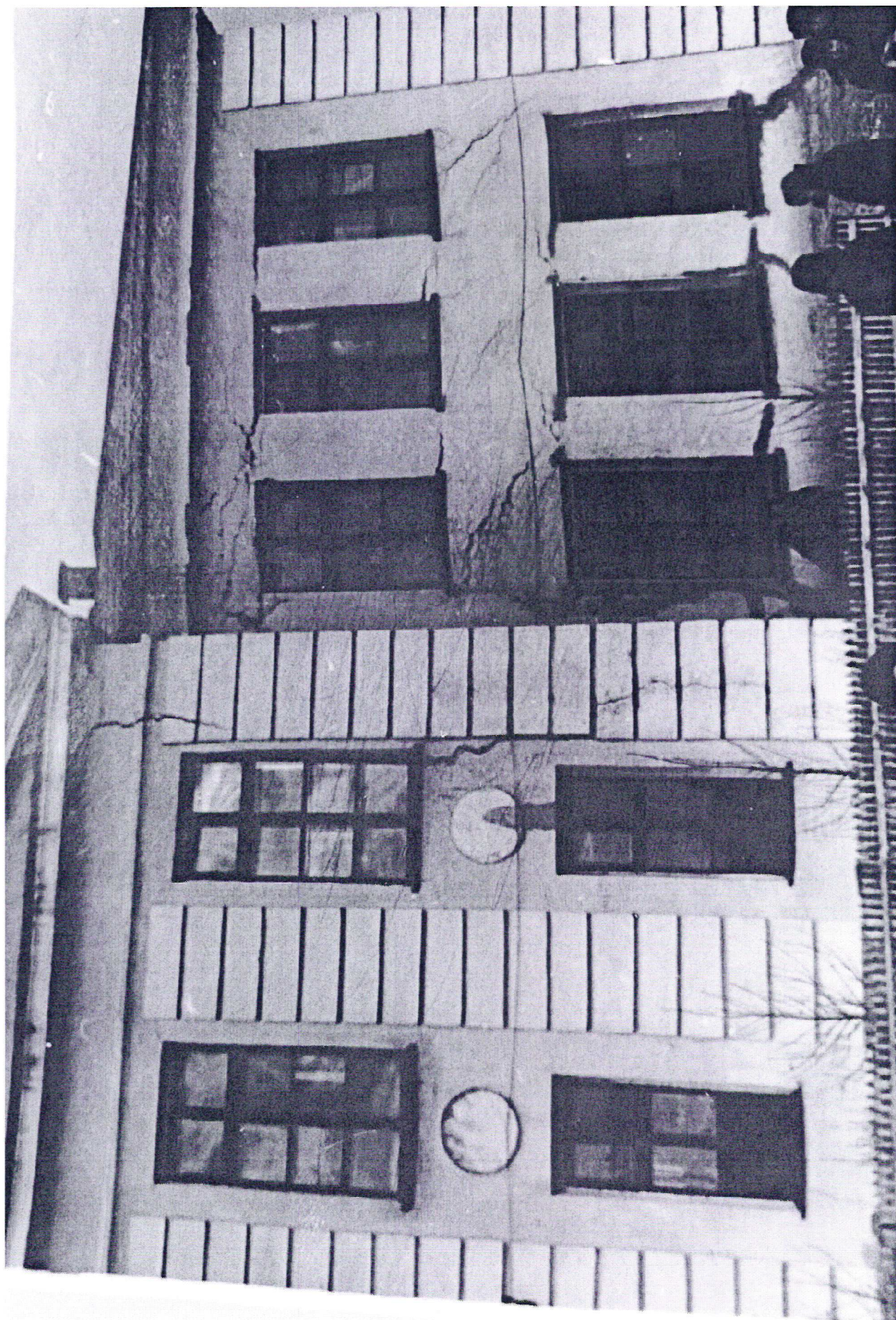


Фото 2. Школа Могзон

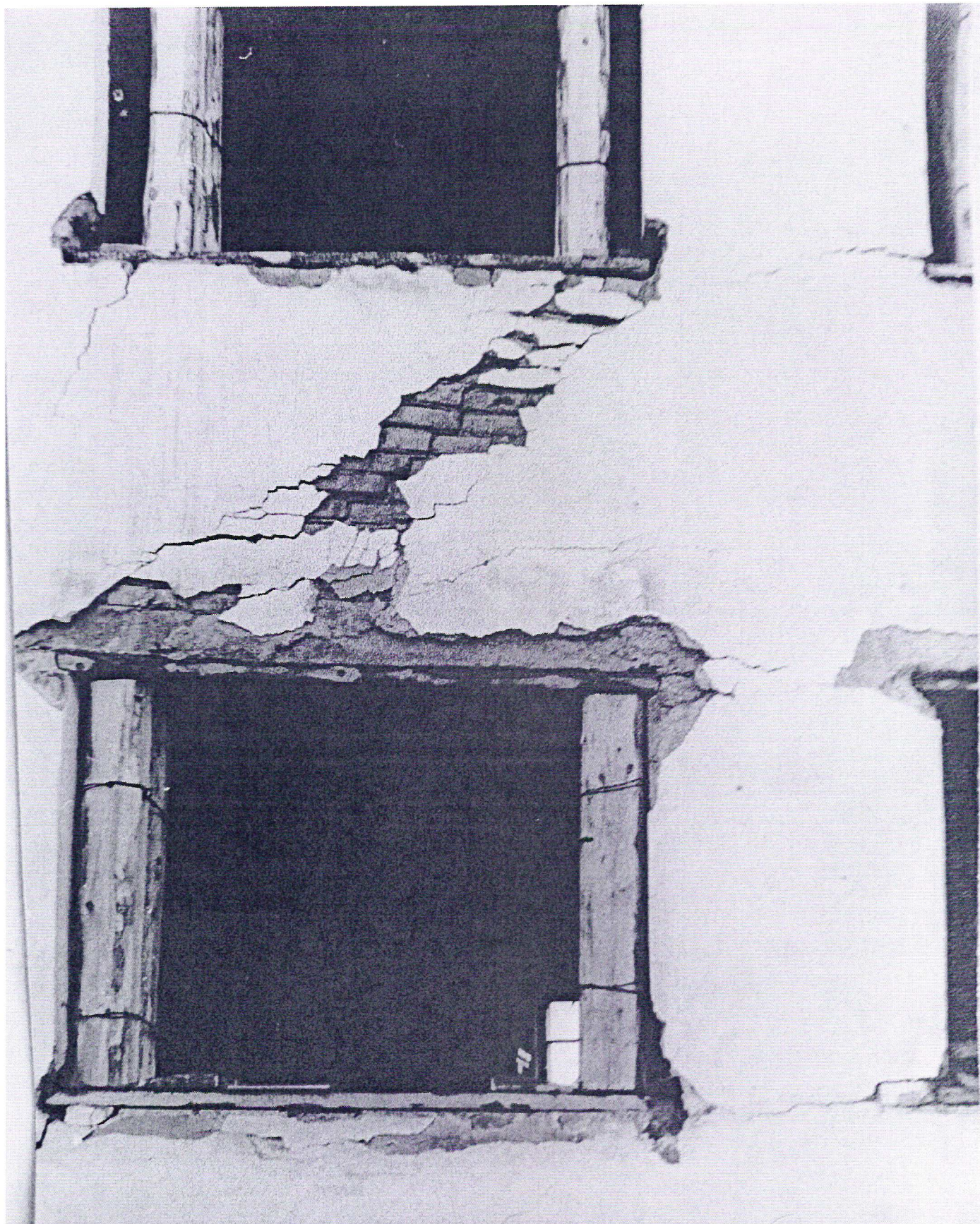


Фото 3. Общежитие интерната, деформация фрагмента стены

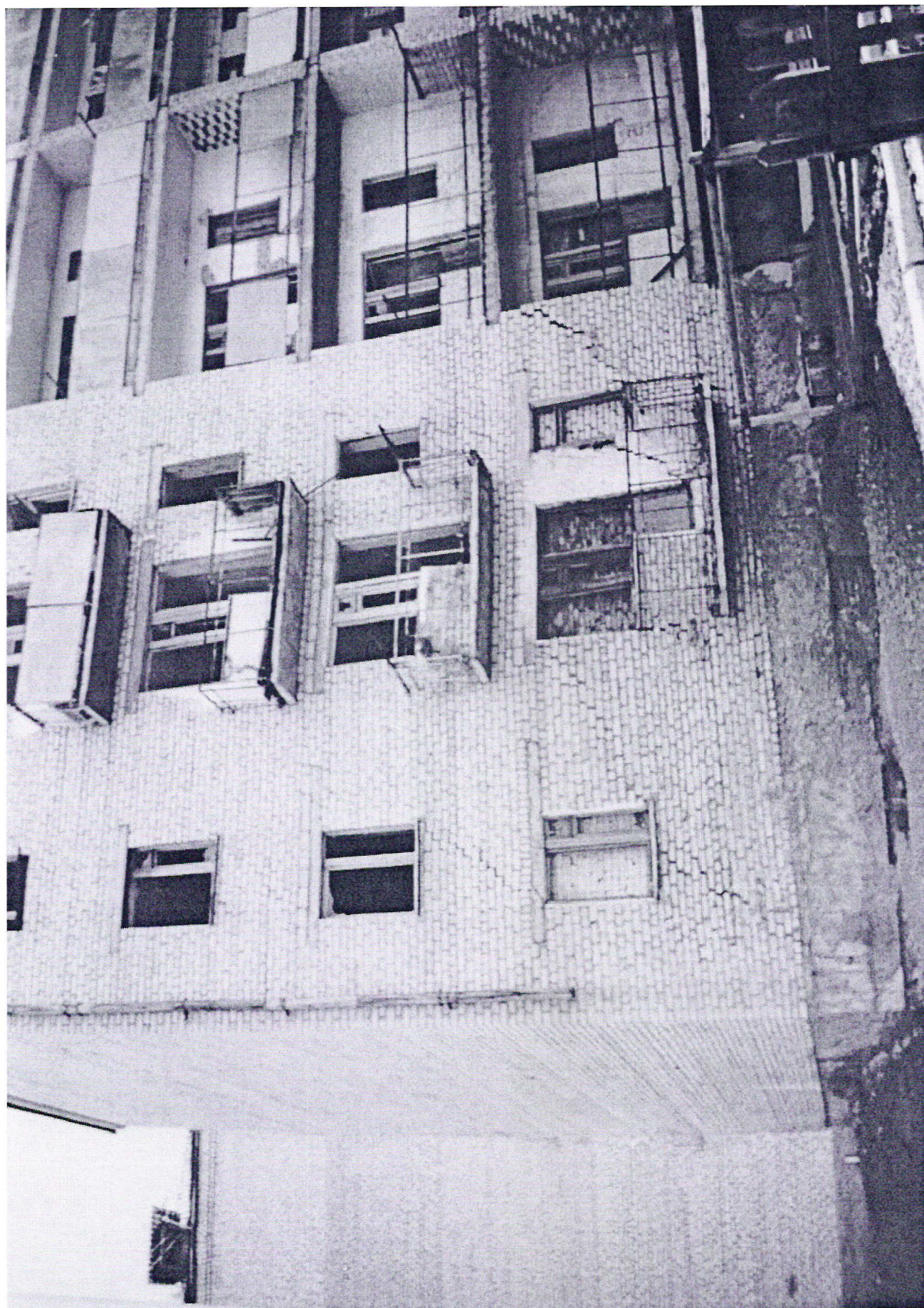


Фото 4. Деформации стен

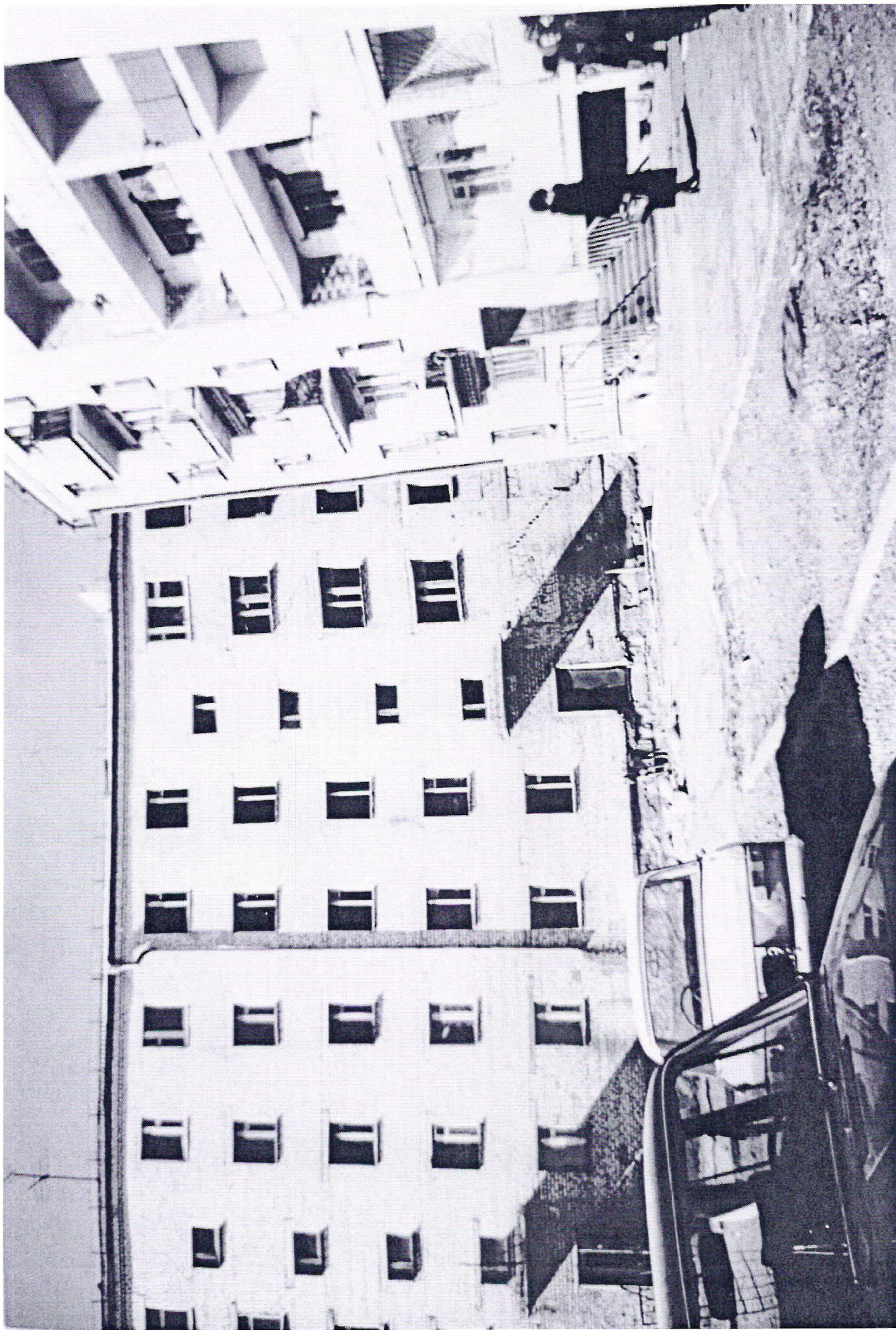


Фото 5. Отклонение от вертикали до 50 см жилого дома № 14